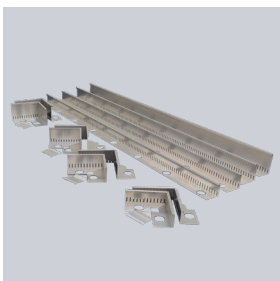


TECHNISCHE SPECIFICATIE

ND KL Scheidings- en Dakrandstelsel | rechte profielen, binnen- en buitenhoekprofielen en verbindingstukken



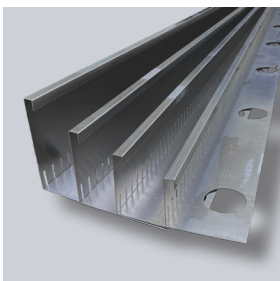
ND KL Scheidings- en Dakrandstelsel

De ND KL Scheidings- en Dakrandprofielen zijn rechte aluminium profielen die ingezet kunnen worden als scheidingsrand tussen extensieve vegetatie en vegetatievrije zones, maar ook als dakrand voor een extensief groendak. Met de speciale ND KL Scheidings- en Dakrand binnen- en buitenhoekprofielen worden eenvoudig hoeken gecreëerd. De profielen worden snel en eenvoudig aan elkaar geklikt met de bijhorende ND KL Scheidings- en Dakrand Verbindingsstukken.

De rechte profielen, de binnen- en buitenhoekprofielen en de verbindingstukken zijn beschikbaar in 4 verschillende hoogtes: 80, 100, 120 en 150 mm. Andere hoogtes op aanvraag.

Toepassingen

Toepassing als dakrandprofiel: plaats de profielen zo dat de onderkant van het profiel naar de nok wijst en de sleuven voor een vrije afvoer naar de dakrand of goot wijzen. De ronde gaten in de onderkant van het profiel, maken het mogelijk om het profiel aan de dakbedekking te bevestigen met behulp van afdichtingstape of geschikte lijm. De geschiktheid van de verlijming moet ter plaatse worden gecontroleerd. Er moet gezorgd worden voor compatibiliteit met de bestaande dakbedekking.



ND KL Scheidings- en Dakrandprofielen - alle hoogtes

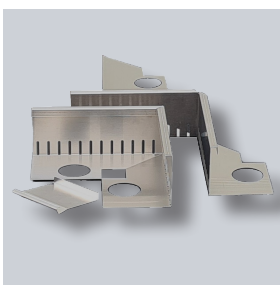
Toepassing als scheidingsprofiel: plaats de profielen zo op het ND Drainagesysteem dat de onderkant van het profiel richting de begroeiing wijst. De vegetatiedragende laag, inclusief de vegetatie, dient dan als belasting om ervoor te zorgen dat de profielen op hun plek blijven. Door het profiel op de drainage aan te brengen, wordt dat er zowel onder de vegetatie als onder de vegetatievrije zones voldoende gedraineerd wordt.

Eigenschappen ND KL Scheidings- en Dakrandprofielen

Materiaal: aluminium

Verbindingsgaten: ja, Ø 60 mm, om de 450 mm ; Drainagesleuven: ja

Product	Afmetingen (L x B x H)	Gewicht	Leveringsvorm
ND KL-80 Scheidings- en Dakrandprofiel	ca. 2.400 x 105 x 80 mm	ca. 0,492 kg	per stuk
ND KL-100 Scheidings- en Dakrandprofiel	ca. 2.400 x 120 x 100 mm	ca. 0,580 kg	per stuk
ND KL-120 Scheidings- en Dakrandprofiel	ca. 2.400 x 140 x 120 mm	ca. 0,687 kg	per stuk
ND KL-150 Scheidings- en Dakrandprofiel	ca. 2.400 x 110 x 150 mm	ca. 0,687 kg	per stuk



ND KL Scheidings- en Dakrand Binnen- en Buitenhoeken

Eigenschappen ND KL Scheidings- en Dakrand Binnen- en Buitenhoekprofielen

Materiaal: aluminium

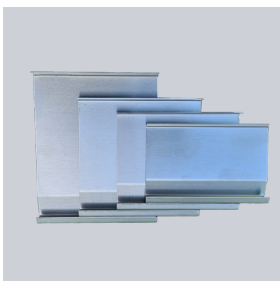
Verbindingsgaten: ja, Ø 60 mm, om de 450 mm ; Drainagesleuven: ja

Product	Afmetingen (L x B x H)	Gewicht	Leveringsvorm
ND KL-80 Scheidings- en Dakrand Binnenhoekprofiel ND KL-80 Scheidings- en Dakrand Buitenhoekprofiel	ca. 250 x 250 x 80 mm	ca. 0,21 kg	per stuk
ND KL-100 Scheidings- en Dakrand Binnenhoekprofiel ND KL-100 Scheidings- en Dakrand Buitenhoekprofiel	ca. 250 x 250 x 100 mm	ca. 0,25 kg	per stuk
ND KL-120 Scheidings- en Dakrand Binnenhoekprofiel ND KL-120 Scheidings- en Dakrand Buitenhoekprofiel	ca. 250 x 250 x 120 mm	ca. 0,28 kg	per stuk
ND KL-150 Scheidings- en Dakrand Binnenhoekprofiel ND KL-150 Scheidings- en Dakrand Buitenhoekprofiel	ca. 250 x 250 x 150 mm	ca. 0,30 kg	per stuk

>> Informatie over ND KL Scheidings- en Dakrand verbindingstukken op volgende pagina.

TECHNISCHE SPECIFICATIE

ND KL Scheidings- en Dakrandstelsel | rechte profielen, binnen- en buitenhoekprofielen en verbindingstukken



Eigenschappen ND KL Scheidings- en Dakrand Verbindingsstukken

Materiaal Aluminium

Verbindingsgaten: nee ; Drainagesleuven: nee

Product	Afmetingen (B x H)	Gewicht	Leveringsvorm
ND KL-80 Scheidings- en Dakrand Verbindingsstuk	ca. 120 x 80 mm	ca. 0,031 kg	per stuk
ND KL-100 Scheidings- en Dakrand Verbindingsstuk	ca. 120 x 100 mm	ca. 0,037 kg	per stuk
ND KL-120 Scheidings- en Dakrand Verbindingsstuk	ca. 120 x 120 mm	ca. 0,044 kg	per stuk
ND KL-150 Scheidings- en Dakrand Verbindingsstuk	ca. 120 x 150 mm	ca. 0,052 kg	per stuk

ND KL Scheidings- en Dakrand Verbindingsstukken



ND KL Scheidings- en Dakrandprofielen eenvoudig aan elkaar vast te klikken