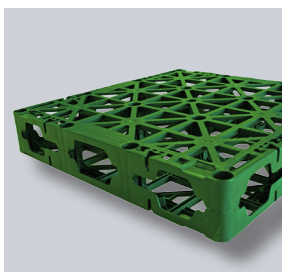


TECHNISCHE SPECIFICATIE

ND WSE-100lte Waterretentie Elementen



Afbeelding toont voorbeeld van ND WSE-100lte

Waterretentie elementen van polypropyleen voor oppervlakedrainage en tijdelijke waterbuffering als onderdeel van de Nophadrain Waterretentiedaksystemen met extensieve vegetatie. Door het speciale ontwerp kunnen de ND Waterretentie Elementen ook worden gebruikt op omgekeerde daken. De elementen zijn aan te sluiten op afvoeren die voorzien zijn van een stuwingsregelaar (bijv. ND AFC-200 Instelbare Stuwingsregelaar).

Toepassingen

De ND WSE-100lte Waterretentie Elementen zijn ontworpen voor het gebruik op daken met een standaard afschot en zijn daarom geschikt voor tijdelijke opslag van overtollig regenwater om zo het riool te ontlasten. Voor een exacte bepaling van de afvoerhoeveelheid zijn passende stuwingsregelaars (bijv. ND AFC-200 Instelbare Stuwingsregelaar) met de dakopbouw te combineren.

Ter bescherming van de dakbedekking of de thermische isolatie (bij een omkeerdak) moet het ND SV-300 Beschermvlies onder het ND WSE-100lte Waterretentie Element worden geplaatst. Als filterlaag wordt het ND FV-300 Filtervlies ingezet.

Toebehoren

De elementen van de ND WSE-100lte moeten worden vastgezet met speciale connectoren (type Groot) die de beste krachtoverdracht regelen. De aanbevolen hoeveelheid: voor ND WSE-lt: 6 connectoren per m² (verkrijgbaar per zak [50 stuks]).

Eigenschappen

- Materiaal: Polypropyleen (PP) 100% gerecycled materiaal
- Open volume: ca. 95%
- Open oppervlak: >63%
- Levensduur: 50 jaar

Product	Afmetingen (L x B x H)	Druksterkte*	Gewicht
ND WSE-100lte	ca. 0,6 m x 0,6 m x 100 mm	> 240 kN/m ²	>1,8 [kg/stuk]

*De waarden zijn bepaald met een drukpers met volledig contact (boven/onder). De testsnelheid is 10 mm/min en de temperatuur is ongeveer 23+ / -2 °C.

nophadrain[®]
SMART GREEN ROOF SYSTEMS

Nophadrain BV
Mercuriusstraat 10
6468 ER Kerkrade
Nederland

+31 (0)45 535 50 30
info@nophadrain.nl

www.nophadrain.nl