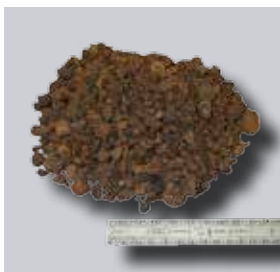


TECHNISCHES DATENBLATT

ND DGS-E Substrat Extensiv



ND DGS-E Substrat Extensiv

Substrat speziell für das Nophadrain Gründachsystem Extensiv entwickelt. Das Substrat hat ein hohes Sorptions- und Puffervermögen und entspricht den Anforderungen.

Anwendung

Das ND DGS-E Substrat Extensiv ist eine Komponente des Nophadrain Gründachsystems Extensiv.

Produkteigenschaften

- Material: mineralische und organische Substratmischung gemäß FLL-Dachbegrünungsrichtlinie*.
- Schüttgewicht: 1.000-1.100 kg/m³, Gewicht gesättigt und verdichtet: 1.350-1.450 kg/m³
- Wasserspeicherfähigkeit: > 30-40 % Volumen
- pH-Wert: ca. 7,8
- Sackung: ca. 15 %



Substrat in Säcke

Produkt	Lieferform
ND DGS-E Substrat Extensiv	ca. 28 m ³ , lose geschüttet
ND DGS-E Substrat Extensiv	ca. 27 m ³ , Silo Lkw geblasen
ND DGS-E Substrat Extensiv	ca. 20 l Säcke
ND DGS-E Substrat Extensiv	1 m ³ (1.000 l), Big Bag

* Forschungsgesellschaft Landschaftsentwicklung Landschaftsbau e.V. - www.fll.de



Gebblasen (Silo Lkw)

NOPHADRAIN[®]
SMART GREEN ROOF SYSTEMS

Nophadrain GmbH
Kreuzstraße 10
D-52080 Aachen

+49(0) 241 95 50 91 71
info@nophadrain.de

www.nophadrain.de