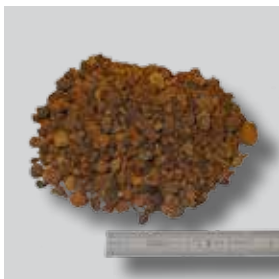


TECHNISCHES DATENBLATT

ND DGS-M Mineralsubstrat



ND DGS-M Mineralsubstrat

Substrat speziell für das Nophadrain Gründachsystem Extensiv – Schrägdach und Leichtdachsystem entwickelt, zur Abmulchung der ND SM-25 / SM-50 Substratmatte. Das Substrat hat ein hohes Sorptions- und Puffervermögen und entspricht den Anforderungen.

Anwendung

Das ND DGS-M Mineralsubstrat ist eine Komponente des Nophadrain Gründachsystems Extensiv – Schrägdach und Leichtdach.

Produkteigenschaften

- Material: mineralisches Substrat gemäß FLL Dachbegrünungsrichtlinie*
- Schüttgewicht: ca. 1,0 t/m³, Gewicht gesättigt und verdichtet: ca. 1,35 t/m³
- Wasserspeicherfähigkeit: > 40 % Volumen
- pH-Wert: ca. 5 - 7,5
- Sackung: ca. 15 %



Substrat in Säcke (21 l)

Produkt	Lieferform
ND DGS-M Mineralsubstrat	ca. 28 m ³ , lose geschüttet
ND DGS-M Mineralsubstrat	ca. 27 m ³ , Silo Lkw geblasen
ND DGS-M Mineralsubstrat	1 m ³ (1.000 l), Big Bag

* Forschungsgesellschaft Landschaftsentwicklung Landschaftsbau e.V. - www.fll.de



Geblasen (Silo Lkw)

nophadrain[®]
SMART GREEN ROOF SYSTEMS

Nophadrain GmbH

Kreuzstraße 10
D-52080 Aachen
Deutschland

+49(0) 241 95 50 91 71
info@nophadrain.de

www.nophadrain.de