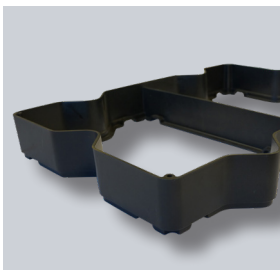


TECHNISCHES DATENBLATT

ND ESW-80 Erosionsschutzwabe



ND ESW-80
Erosionsschutzwabe

Das ND ESW-80 Erosionsschutzwabe wird in extensiven Gründächern mit einer Dachneigung von 20 bis 45 Grad eingesetzt. Die Zellen sind gemacht von recycelt Polypropylen. Wegen die Abmessungen und das Gestalten werden die Zellen an einander befestigt. Deswegen ist die Konstruktion sehr stark. In die Ecke sind Schraubenlöcher angewendet damit die Sedummatte direkt befestigt werden können. An die Unterseite sind Ausschnitte gemacht damit das Wasser ungehindert durchströmen kann.

Anwendung

Das ESW-80 Erosionsschutzwabe ist eine Komponente des Nophadrain Gründachsystems Extensiv – Steildach und dient der Befestigung des ND Erosionsschutzprofils zur Fixierung der ND SM-50 Substratmatte oder das ND DGS-M Mineralsubstrat.

Eigenschaften

- Material: Polypropylen (PP)
- Farbe: schwarz
- Gewicht: 3.751 g/m²

Produkt	Abmessungen (L x B x H)
ND ESW-80 Erosionsschutzwabe	ca. 400 x 640 x 80 mm