

TECHNISCHES DATENBLATT

ND WSE-100lte Wasserrückhaltelemente

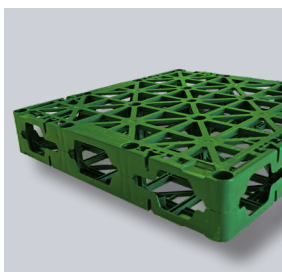


Abbildung zeigt exemplarisch
ND WSE-100lte

Wasserspeicher- und Rückhalteelemente aus Polypropylen zur Flächendrainage und gezielten Wasserspeicherung für den Einsatz in Nophadrain Extensivbegrünungssystemen. Aufgrund des speziellen Designs, sind die Wasserrückhalteelemente auch für den Einsatz auf Umkehrdächern geeignet. Kombinierbar mit Ablaufdrosseln (z.B. ND AFC-100) zur entsprechenden Regulierung des Wasserabflusses.

Anwendungen

Die ND WSE-100lte Wasserrückhalteelemente sind für den Einsatz von Dachflächen mit einer Dachneigung von 0° entwickelt und eignen sich daher für die temporäre Speicherung bzw. Wasseranstau von Überschusswasser bedingt durch etwaige Einleitbeschränkungen in das Kanalnetz durch z.B. Starkregenereignisse.

Zur gezielten Definition der Einleitmengen sind entsprechende Drosselsysteme (ND AFC-100) mit dem Retentionsdachaufbau zu kombinieren.

Die ND WSE-100lte Wasserrückhalteelemente sind geeignet für den Einsatz unter Extensivbegrünungen. Zum Schutz der Abdichtung oder die Wärmedämmung das ND SV-300 Schutzvlies unter das ND WSE-100lte legen. Als Filterschicht das ND FV-300 Filtervlies verwendet werden.

Zubehöre

Die Elemente sind zur Kraftübertragung durch entsprechende Verbinder (Type Groß) zu verbinden. Die empfohlene Menge: 6 Verbinder pro m² (erhältlich pro Sack (50 Stück)).

Technische Spezifikationen

- Material: 100 % Recycling-PP-Regenerat (Polypropylen)
- Hohlraumvolumen: ca. 95 %
- Offene Oberfläche: > 63 %
- Dauerhaftigkeit: 50 Jahre

Produkt	Abmessungen (L x B x H)	Druckfestigkeit*	Gewicht
ND WSE-100lte	ca. 0,6 m x 0,6 m x 100 mm	> 240 kN/m ²	> 1,8 [kg/Stück]

*Die Werte werden mit einer Druckpresse bei vollflächiger Auflage (oben/unten) ermittelt. Die Prüfgeschwindigkeit beträgt 10mm/min und die Temperatur liegt bei ca. 23+ / -2 °C.