

Groendak aanleginstructie

voor de Hörmann Berry-Gereedschapsschuur met lessenaarsdak Type 2.



Eenvoudige en snelle installatie

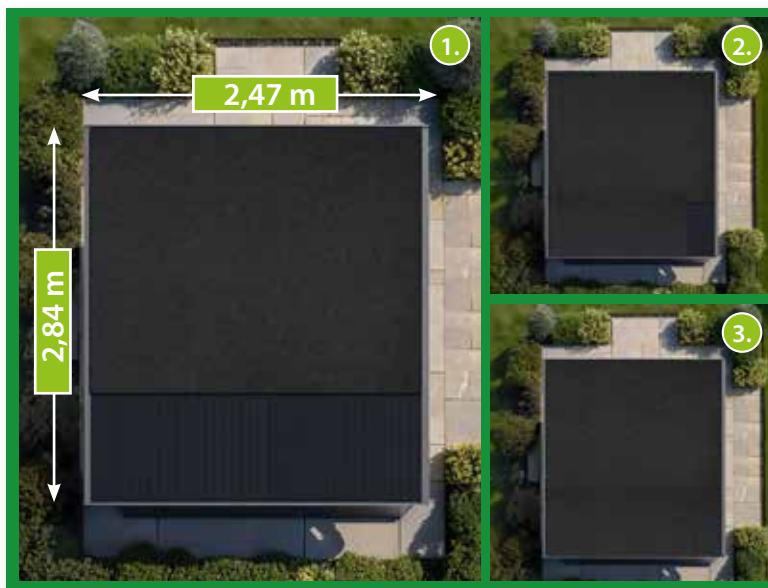
Alle onderdelen van het groendakpakket zijn precies afgestemd op de afmetingen van de Berry-Gereedschapsschuur met lessenaarsdak Type 2.

Leveringsomvang van het groendakpakket

- 300 grams beschermvlies 300 grams met een lengte van 5 m en een breedte van 2 m
- 28 voorgekweekte sedumcassettes met 4-8 soorten sedum en een lengte van 60 cm en een breedte van 40 cm
- 2 zakken grind met à 25 kg
- 1 zak plantaardige biomest voor het voorjaar à 1 kg
- 1 zak plantaardige biomest voor het najaar à 1 kg
- 1 mesje om het beschermvlies 300 grams te snijden

Opmerking: Het groendakdakframe (art.nr. 1343987) is niet bij de levering inbegrepen en moet rechtstreeks bij uw Hörmann-leverancier worden besteld.

! Belangrijk: Verwijder de wikkelfolie van de pallet meteen na ontvangst van de goederen. Indien u de installatie niet direct na ontvangst van de goederen kunt uitvoeren, dienen de sedumcassettes van de pallet te worden gehaald en verdeeld te worden. Meer informatie over het ontvangen van goederen vindt u op www.nophadrain.com/goederenontvangst-vegetatie.



Stap 1: Installatie van beschermvlies

Leg het meegeleverde 300 grams beschermvlies over de hele dakoppervlakte om het dak tijdens het leggen van de sedumcassettes te beschermen tegen krassen of andere beschadigingen. Start bij de korte zijde en rol het in de lengte uit. Het is belangrijk dat het beschermvlies tot en met de dakrand wordt neergelegd. Na het plaatsen van de sedumcassettes kunnen eventuele uitstekende delen van het vlies worden afgesneden of uitgesneden met het snijmes.



Stap 2: Plaatsen van de sedumcassettes

De sedumcassettes worden vanaf de nok, dat wil zeggen het hoogste punt van het schuine dak, gelegd. Plaats de eerste cassette gelijk met de kortere, 40 cm lange zijde in staand formaat tegen het randprofiel van de nok en laat een kleine ruimte over van 2-3 cm tot aan de rand. Leg vervolgens de overige sedumcassettes met lichte druk neer in de richting en volgorde zoals aangegeven in de illustratie hiernaast.



Stap 3: Vul de rand met grind, bewater en bemest

Nadat alle sedumcassettes zijn geïnstalleerd, moet er een ruimte van ca. 4-5 cm tussen het randprofiel en de laatste rij sedumcassettes worden opgevuld met grind. Breng hierna de plantaardige biomest voorjaar volgens de instructies aan en bewater het aangelegde groendak grondig. Meer informatie over het onderhoud van sedumdaken vindt u op www.nophadrain.com/nl/documentatie/instructies.