

Groendak aanleginstructie

voor de Hörmann Berry-Gereedschapsschuur met lessenaarsdak Type 2.



Eenvoudige en snelle installatie

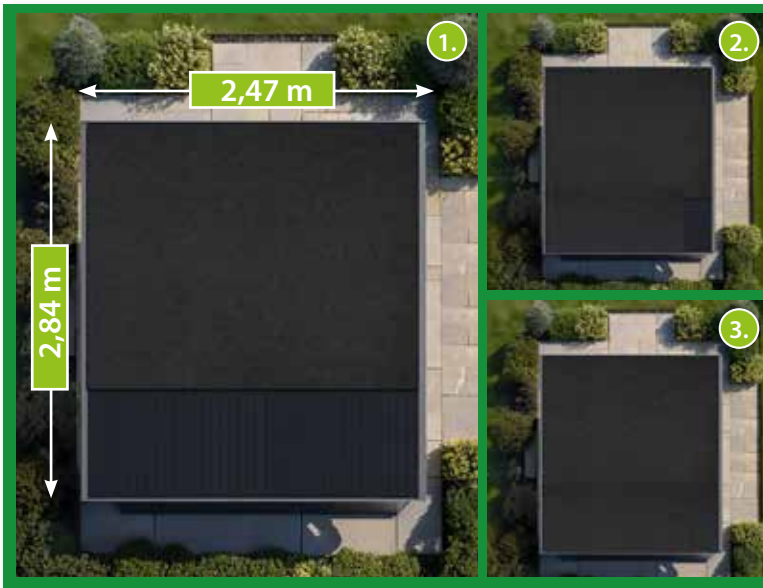
Alle onderdelen van het groendakpakket zijn precies afgestemd op de afmetingen van de Berry-Gereedschapsschuur met lessenaarsdak Type 2.

Leveringsomvang van het groendakpakket

- 300 grams beschermvlies 300 grams met een lengte van 5 m en een breedte van 2 m
- 28 voorgekweekte sedumcassettes met 4-8 soorten sedum en een lengte van 60 cm en een breedte van 40 cm
- 2 zakken grind met à 25 kg
- 1 zak plantaardige biomest voor het voorjaar à 1 kg
- 1 zak plantaardige biomest voor het najaar à 1 kg
- 1 mesje om het beschermvlies 300 grams te snijden

Opmerking: Het groendakdakframe (art.nr. 1343987) is niet bij de levering inbegrepen en moet rechtstreeks bij uw Hörmann-leverancier worden besteld.

! Belangrijk: Verwijder de wikkelfolie van de pallet meteen na ontvangst van de goederen. Indien u de installatie niet direct na ontvangst van de goederen kunt uitvoeren, dienen de sedumcassettes van de pallet te worden gehaald en verdeeld te worden. Meer informatie over het ontvangen van goederen vindt u op www.nophadrain.com/goederenontvangst-vegetatie.



Stap 1: Installatie van beschermvlies

Leg het meegeleverde 300 grams beschermvlies over de hele dakoppervlakte om het dak tijdens het leggen van de sedumcassettes te beschermen tegen krassen of andere beschadigingen. Snijd met het mesje het beschermvlies van 5 x 2 m in drie delen (3 m x 2 m, 1 m x 2 m en 1 m x 2 m). Leg het beschermvlies daarna neer in de volgorde zoals aangegeven in de illustratie hiernaast. Het is belangrijk dat de drie afzonderlijke delen van het vlies een overlap hebben van 10 cm en dat het beschermvlies ook de randen van het dak bedekt. Na het plaatsen van de sedumcassettes kunnen eventuele uitstekende delen van het vlies worden afgesneden of uitgesneden met het snijmes.



Stap 2: Plaatsen van de sedumcassettes

Het leggen van de sedumcassettes begint vanaf de nok, dus het hoogste punt van het lessenaarsdak. Leg de eerste cassette strak tegen het randprofiel van de nok en laat een kleine afstand over van 2-3 cm tot de rand. Leg vervolgens de sedumcassettes met lichte druk neer in de richting en volgorde zoals aangegeven in de illustratie hiernaast.



Stap 3: Vul de rand met grind, bewater en bemest

Nadat alle sedumcassettes zijn geïnstalleerd, moet er een ruimte van ca. 4-5 cm tussen het randprofiel en de laatste rij sedumcassettes worden opgevuld met grind. Breng hierna de plantaardige biomest voorjaar volgens de instructies aan en bewater het aangelegde groendak grondig. Meer informatie over het onderhoud van sedumdaken vindt u op www.nophadrain.com/nl/documentatie/instructies.